

Zeichenerklärung

Flächennutzung der Überschwemmungs- und Überflutungsflächen *

- Flächennutzung**
- Wohnbauflächen; Flächen gemischter Nutzung
 - Industrie- und Gewerbeflächen; Flächen mit funktionaler Prägung
 - Verkehrsfläche
 - Landwirtschaftlich genutzte Flächen; Wald, Forst
 - Sonstige Vegetations- und Freiflächen
 - Gewässer
- Betroffene Einwohner ****
- 1 - 99
 - 100 - 1000
 - 1001 - 2000

Schutzgebiete

- FFH-Gebiete
- Naturdenkmale
- Besonders geschützte Biotope
- Gartendenkmale
- Kulturdenkmale
- ◆ Einzelkulturdenkmale / Steinmale
- ⊗ Besonders wertvolle Gehölze

Gefahrenquellen

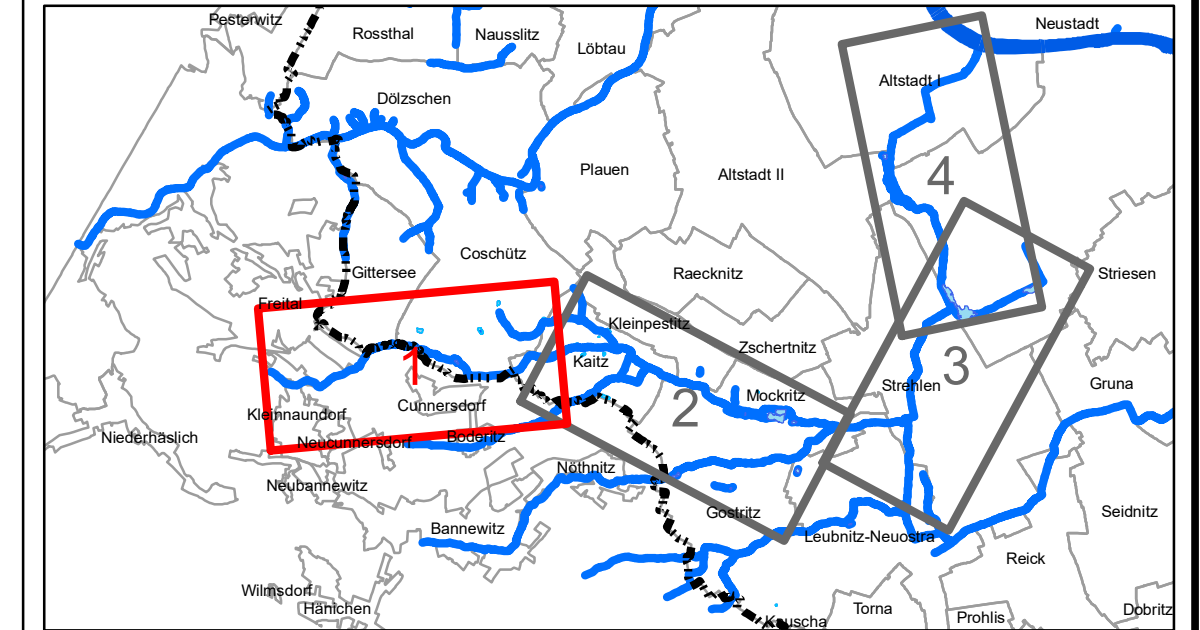
- ! Anlagen wassergefährdender Stoffe

Sonstiges

- Stadtgrenze Dresden
- Gemarkungen Dresden
- Gebäude
- Stillgelegte Deponien in städtischer Verantwortung
- Überflutungsfläche Kanalnetz *
- stehende Gewässer / Fluss / HWRB
- offenes Gewässer
- - - Gewässer verrohrt

Infrastruktur

- Schulen; Kinder- u. Jugendeinrichtungen; Kindertageseinrichtungen
- + Sozialeinrichtungen und Krankenhäuser
- ▲ Theater
- Freibad



Hinweis:
 * Die Darstellung der Überschwemmungsflächen erfolgt als Aggregation von Überschwemmungsflächen aus dem Gewässer und angrenzende Überflutungsflächen durch Abflüsse aus dem Kanalnetz.
 ** Außerhalb vom Stadtgebiet Dresden sind keine Angaben zu betroffenen Einwohnern vorhanden.

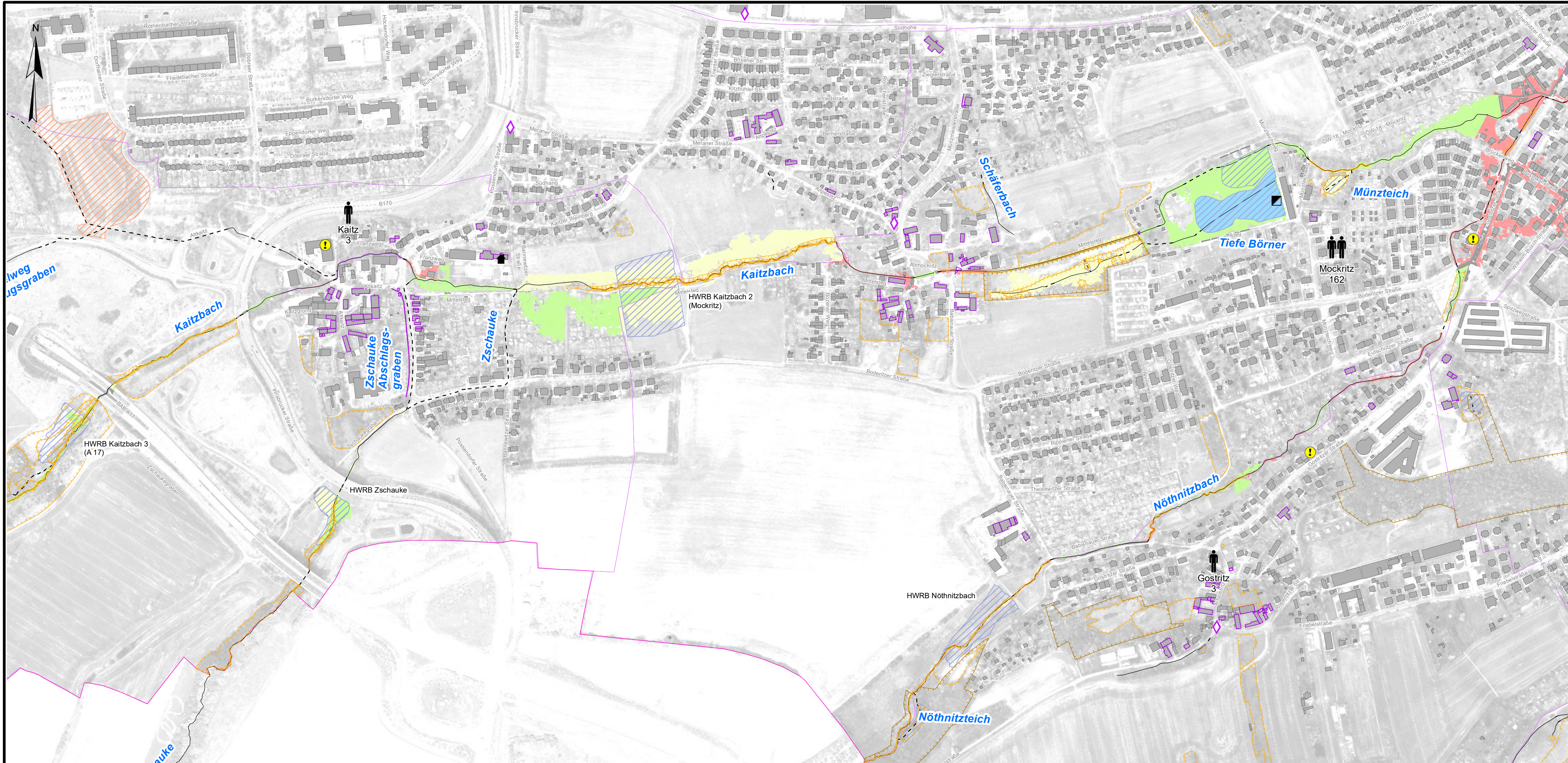
Auftraggeber: Landeshauptstadt Dresden
 Umweltamt
 Abteilung Kommunalen Umweltschutz

**Hochwasserrisikomanagementplan
 Gewässersystem Kaitzbach**

Plan: Hochwasserrisikokarte für ein Ereignis mittlerer Wahrscheinlichkeit (HQ_{1/10/100}, D = 60 min, DVWK-Regen)	Anlage	7-8
	Plan-Nr.	Z41310UP78
	Blatt	1/4
	Maßstab	1:5.000
		Datum Name
	Bearbeitet	September 2018 PG
	Gezeichnet	September 2018 SEI
	Geprüft	September 2018 PG
	Projekt-Nr.	41310

-Übersichtsplan-

Institut für technisch-wissenschaftliche Hydrologie GmbH
 Am Waldschlößchen 4
 01099 Dresden
 Telefon: 0351 82649-0
 Telefax: 0351 82649-77



Zeichenerklärung

Flächennutzung der Überschwemmungs- und Überflutungsflächen *

- Flächennutzung**
- Wohnbauflächen; Flächen gemischter Nutzung
 - Industrie- und Gewerbeflächen; Flächen mit funktionaler Prägung
 - Verkehrsfläche
 - Landwirtschaftlich genutzte Flächen; Wald, Forst
 - Sonstige Vegetations- und Freiflächen
 - Gewässer
- Betroffene Einwohner ****
- 1 - 99
 - 100 - 1000
 - 1001 - 2000

Schutzgebiete

- FFH-Gebiete
- Naturdenkmale
- Besonders geschützte Biotope
- Gartendenkmale
- Kulturdenkmale
- ◆ Einzelkulturdenkmale / Steinmale
- ⊗ Besonders wertvolle Gehölze

Gefahrenquellen

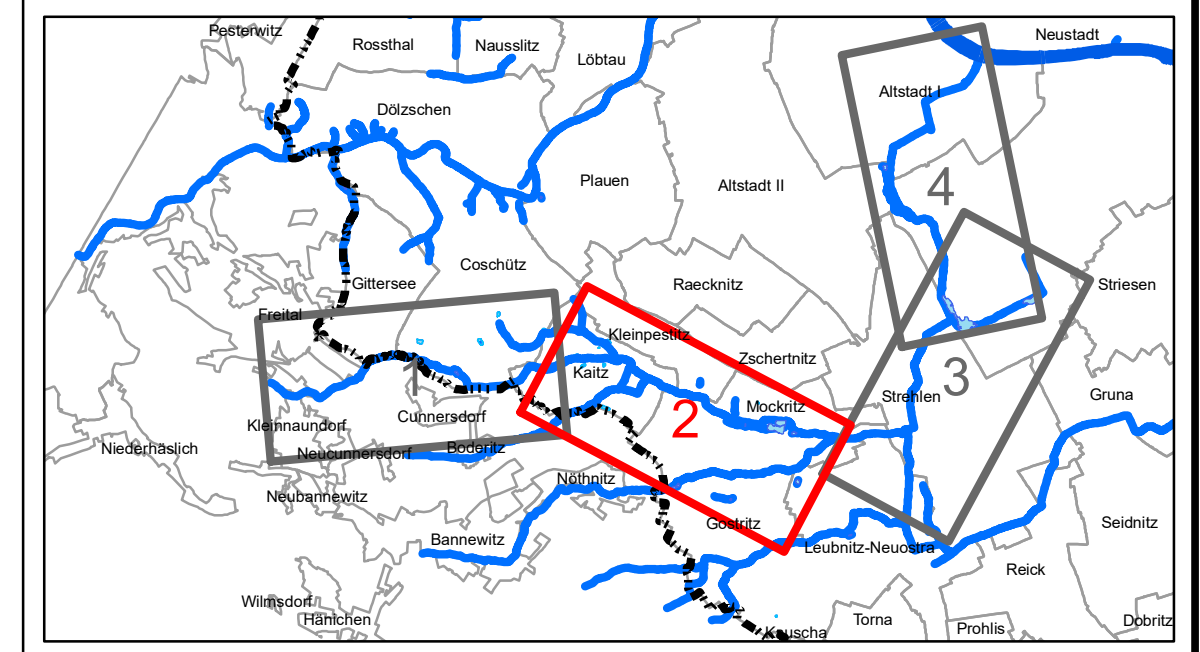
- ⚠ Anlagen wassergefährdender Stoffe

Sonstiges

- Stadtgrenze Dresden
- Gemarkungen Dresden
- Gebäude
- ▨ Stillgelegte Deponien in städtischer Verantwortung
- ⋯ Überflutungsfläche Kanalnetz *
- ▨ stehende Gewässer / Fluss / HWRB
- offenes Gewässer
- - - Gewässer verrohrt

Infrastruktur

- Schulen; Kinder- u. Jugendeinrichtungen; Kindertageseinrichtungen
- + Sozialeinrichtungen und Krankenhäuser
- ▲ Theater
- ▣ Freibad



Hinweis:
 * Die Darstellung der Überschwemmungsflächen erfolgt als Aggregation von Überschwemmungsflächen aus dem Gewässer und angrenzende Überflutungsflächen durch Abflüsse aus dem Kanalnetz.
 ** Außerhalb vom Stadtgebiet Dresden sind keine Angaben zu betroffenen Einwohnern vorhanden.

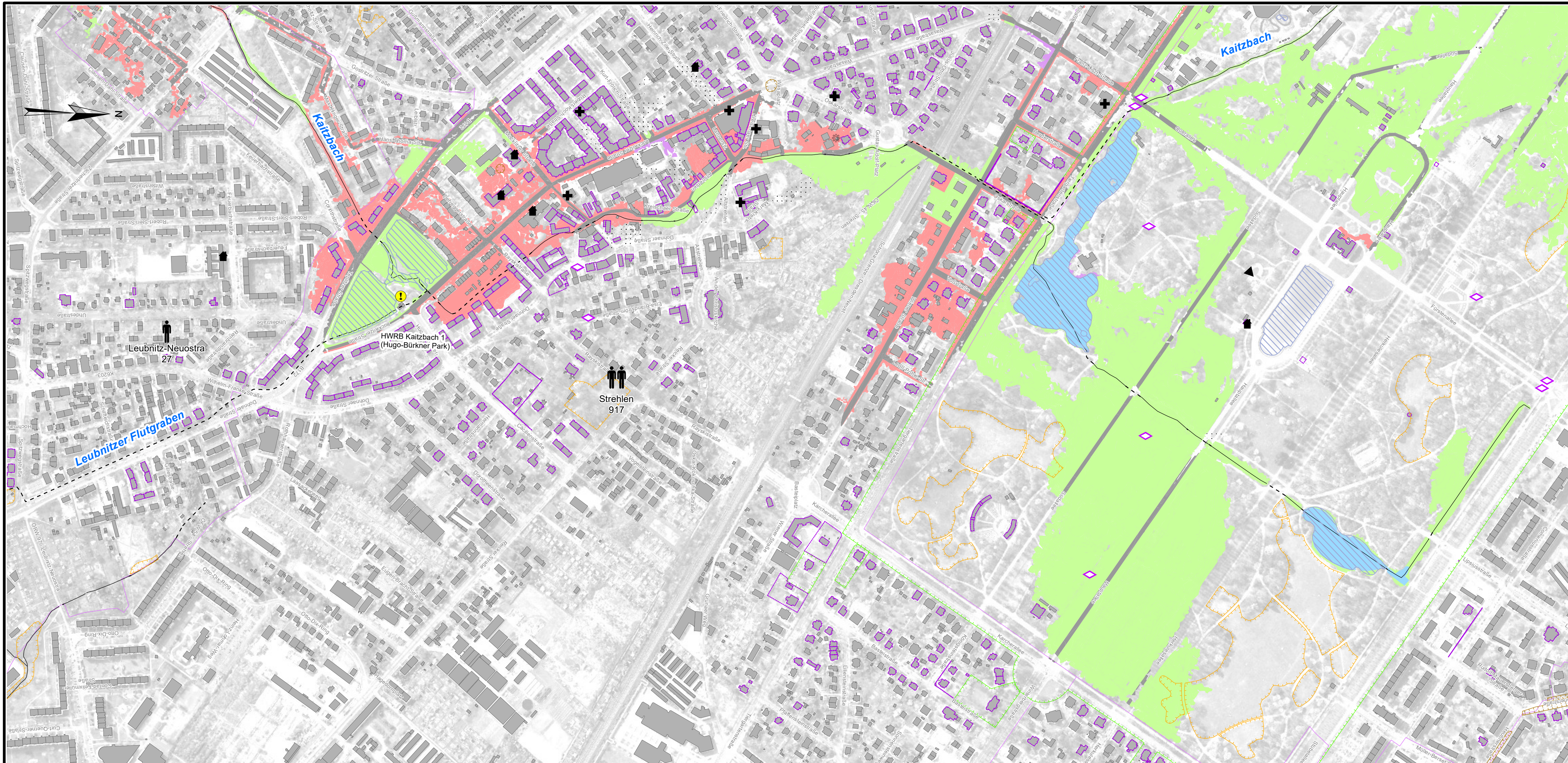
Auftraggeber: **Dresden. Die Stadt** Landeshauptstadt Dresden
 Umweltamt
 Abteilung Kommunaler Umweltschutz

**Hochwasserrisikomanagementplan
 Gewässersystem Kaitzbach**

Plan:	Anlage		7-8
Hochwasserrisikokarte für ein Ereignis mittlerer Wahrscheinlichkeit (HQ _{1/10/100} , D = 60 min, DVWK-Regen)	Plan-Nr.	Z41310UP78	
	Blatt	2/4	
	Maßstab	1:5.000	
		Datum	Name
	Bearbeitet	September 2018	PG
	Gezeichnet	September 2018	SEI
	Geprüft	September 2018	PG
	Projekt-Nr.	41310	

-Übersichtsplan-

iwth
 Institut für technisch-wissenschaftliche Hydrologie GmbH
 Am Waldschlößchen 4
 01099 Dresden
 Telefon: 0351 82649-0
 Telefax: 0351 82649-77



Zeichenerklärung

Flächennutzung der Überschwemmungs- und Überflutungsflächen *

- Flächennutzung**
- Wohnbauflächen; Flächen gemischter Nutzung
 - Industrie- und Gewerbeflächen; Flächen mit funktionaler Prägung
 - Verkehrsfläche
 - Landwirtschaftlich genutzte Flächen; Wald, Forst
 - Sonstige Vegetations- und Freiflächen
 - Gewässer
- Betroffene Einwohner ****
- 1 - 99
 - 100 - 1000
 - 1001 - 2000

Schutzgebiete

- FFH-Gebiete
- Naturdenkmale
- Besonders geschützte Biotope
- Gartendenkmale
- Kulturdenkmale
- ◆ Einzelkulturdenkmale / Steinmale
- ⊗ Besonders wertvolle Gehölze

Gefahrenquellen

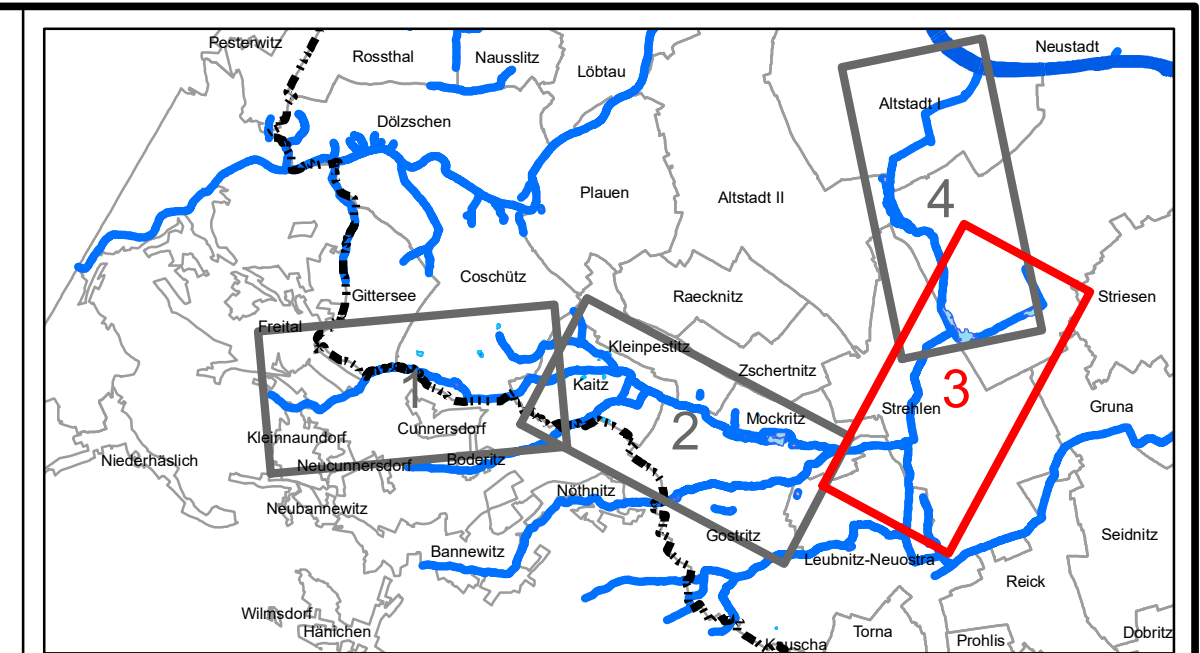
- ! Anlagen wassergefährdender Stoffe

Sonstiges

- Stadtgrenze Dresden
- Gemarkungen Dresden
- Gebäude
- Stillgelegte Deponien in städtischer Verantwortung
- Überflutungsfläche Kanalnetz *
- stehende Gewässer / Fluss / HWRB
- offenes Gewässer
- - - Gewässer verrohrt

Infrastruktur

- Schulen; Kinder- u. Jugendeinrichtungen; Kindertageseinrichtungen
- + Sozialeinrichtungen und Krankenhäuser
- ▲ Theater
- ▣ Freibad



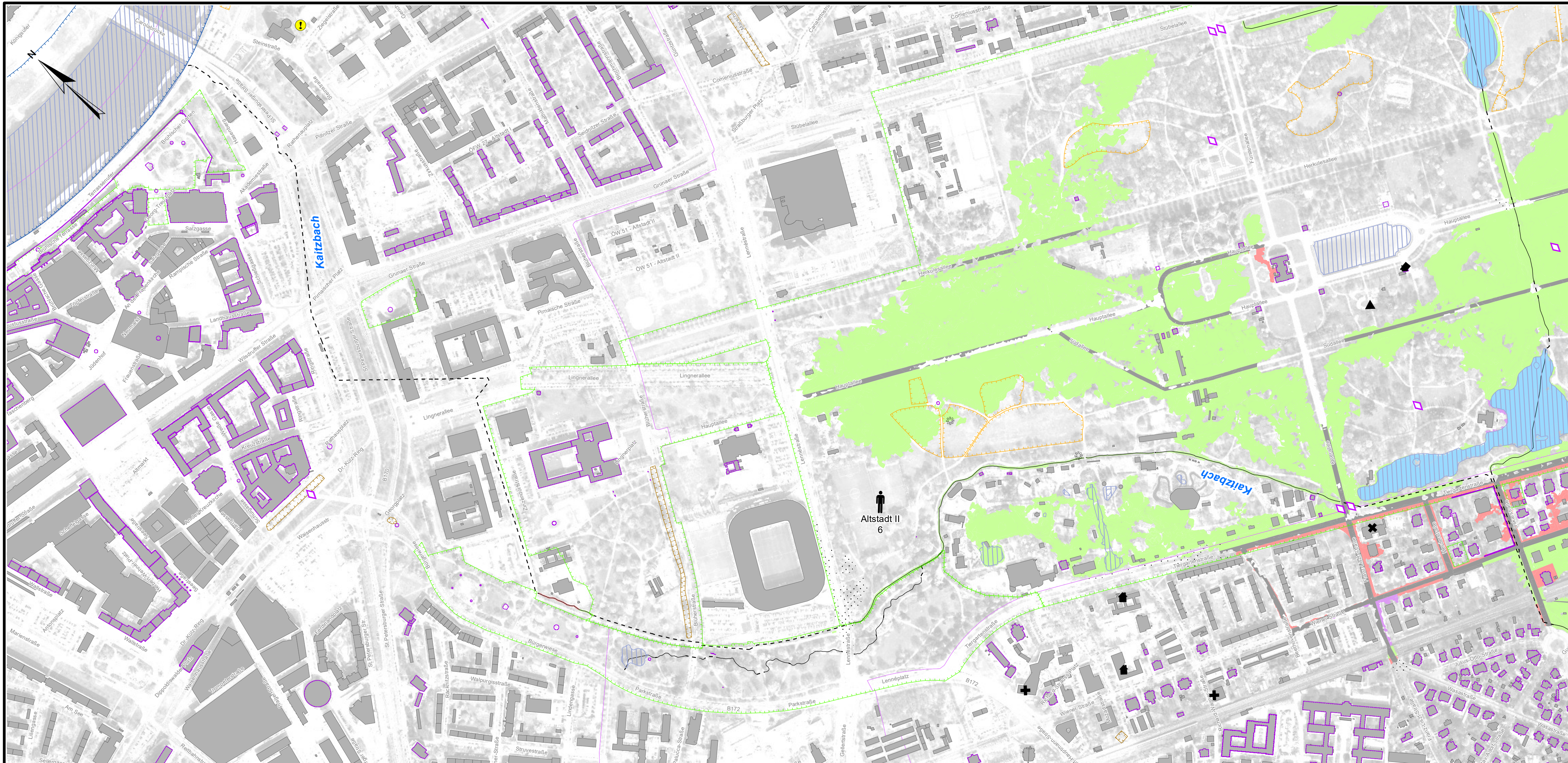
Hinweis:
 * Die Darstellung der Überschwemmungsflächen erfolgt als Aggregation von Überschwemmungsflächen aus dem Gewässer und angrenzende Überflutungsflächen durch Abflüsse aus dem Kanalnetz.
 ** Außerhalb vom Stadtgebiet Dresden sind keine Angaben zu betroffenen Einwohnern vorhanden.

Auftraggeber:
 Landeshauptstadt Dresden
 Umweltamt
 Abteilung Kommunalen Umweltschutz

**Hochwasserrisikomanagementplan
 Gewässersystem Kaitzbach**

Plan:	Anlage	7-8	
Hochwasserrisikokarte für ein Ereignis mittlerer Wahrscheinlichkeit (HQ _{1/10/100} , D = 60 min, DVWK-Regen)	Plan-Nr.	Z41310UP78	
	Blatt	3/4	
-Übersichtsplan-	Maßstab	1:5.000	
		Datum	Name
	Bearbeitet	September 2018	PG
	Gezeichnet	September 2018	SEI
	Geprüft	September 2018	PG
	Projekt-Nr.	41310	

Institut für technisch-wissenschaftliche Hydrologie GmbH
 Am Waldschlößchen 4
 01099 Dresden
 Telefon: 0351 82649-0
 Telefax: 0351 82649-77



Zeichenerklärung

Flächennutzung der Überschwemmungs- und Überflutungsflächen *

- Flächennutzung**
- Wohnbauflächen; Flächen gemischter Nutzung
 - Industrie- und Gewerbeflächen; Flächen mit funktionaler Prägung
 - Verkehrsfläche
 - Landwirtschaftlich genutzte Flächen; Wald, Forst
 - Sonstige Vegetations- und Freiflächen
 - Gewässer
- Betroffene Einwohner ****
- 1 - 99
 - 100 - 1000
 - 1001 - 2000

Schutzgebiete

- FFH-Gebiete
- Naturdenkmale
- Besonders geschützte Biotope
- Gartendenkmale
- Kulturdenkmale
- ◆ Einzelkulturdenkmale / Steinmale
- ⊗ Besonders wertvolle Gehölze

Gefahrenquellen

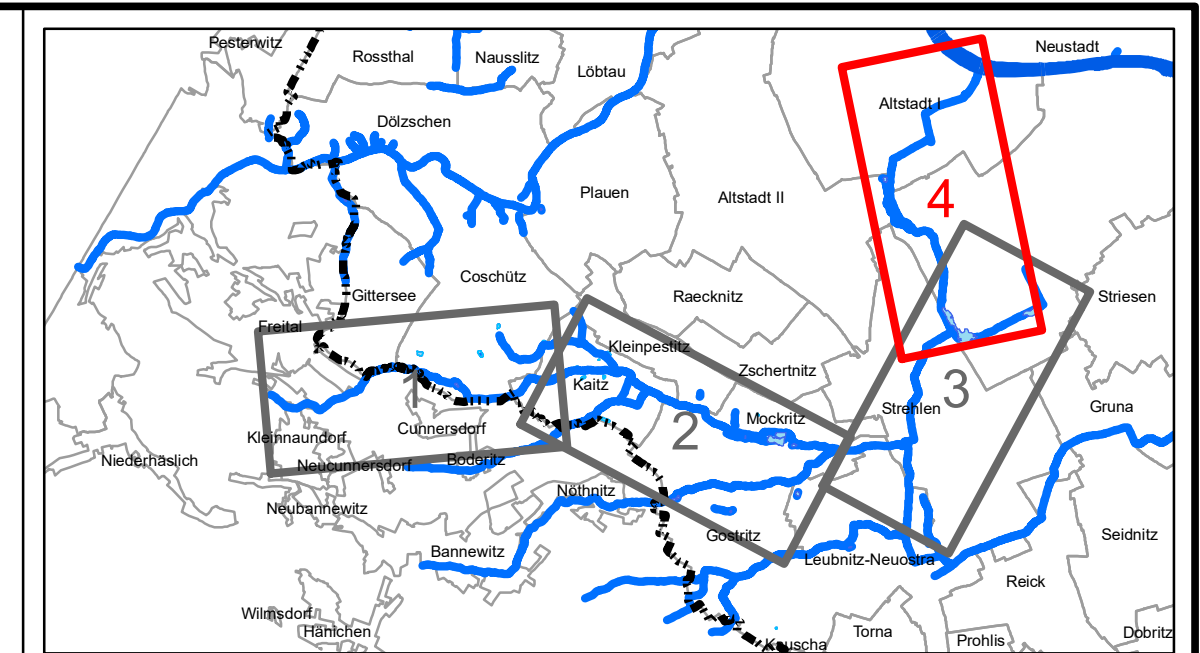
- ⚠ Anlagen wassergefährdender Stoffe

Sonstiges

- Stadtgrenze Dresden
- Gemarkungen Dresden
- Gebäude
- Stillgelegte Deponien in städtischer Verantwortung
- ⋯ Überflutungsfläche Kanalnetz *
- stehende Gewässer / Fluss / HWRB
- offenes Gewässer
- Gewässer verrohrt

Infrastruktur

- Schulen; Kinder- u. Jugendeinrichtungen; Kindertageseinrichtungen
- + Sozialeinrichtungen und Krankenhäuser
- ▲ Theater
- ▣ Freibad



Hinweis:
 * Die Darstellung der Überschwemmungsflächen erfolgt als Aggregation von Überschwemmungsflächen aus dem Gewässer und angrenzende Überflutungsflächen durch Abflüsse aus dem Kanalnetz.
 ** Außerhalb vom Stadtgebiet Dresden sind keine Angaben zu betroffenen Einwohnern vorhanden.

Auftraggeber: **Landeshauptstadt Dresden**
 Umweltamt
 Abteilung Kommunaler Umweltschutz

**Hochwasserrisikomanagementplan
 Gewässersystem Kaitsbach**

Plan:	Anlage	7-8
Hochwasserrisikokarte für ein Ereignis mittlerer Wahrscheinlichkeit (HQ_{1/10/100}, D = 60 min, DVWK-Regen)	Plan-Nr.	Z41310UP78
	Blatt	4/4
	Maßstab	1:5.000
	Datum	Name
	Bearbeitet	September 2018 PG
	Gezeichnet	September 2018 SEI
	Geprüft	September 2018 PG
	Projekt-Nr.	41310

-Übersichtsplan-

Institut für technisch-wissenschaftliche Hydrologie GmbH
 Am Waldschlößchen 4
 01099 Dresden
 Telefon: 0351 82649-0
 Telefax: 0351 82649-77